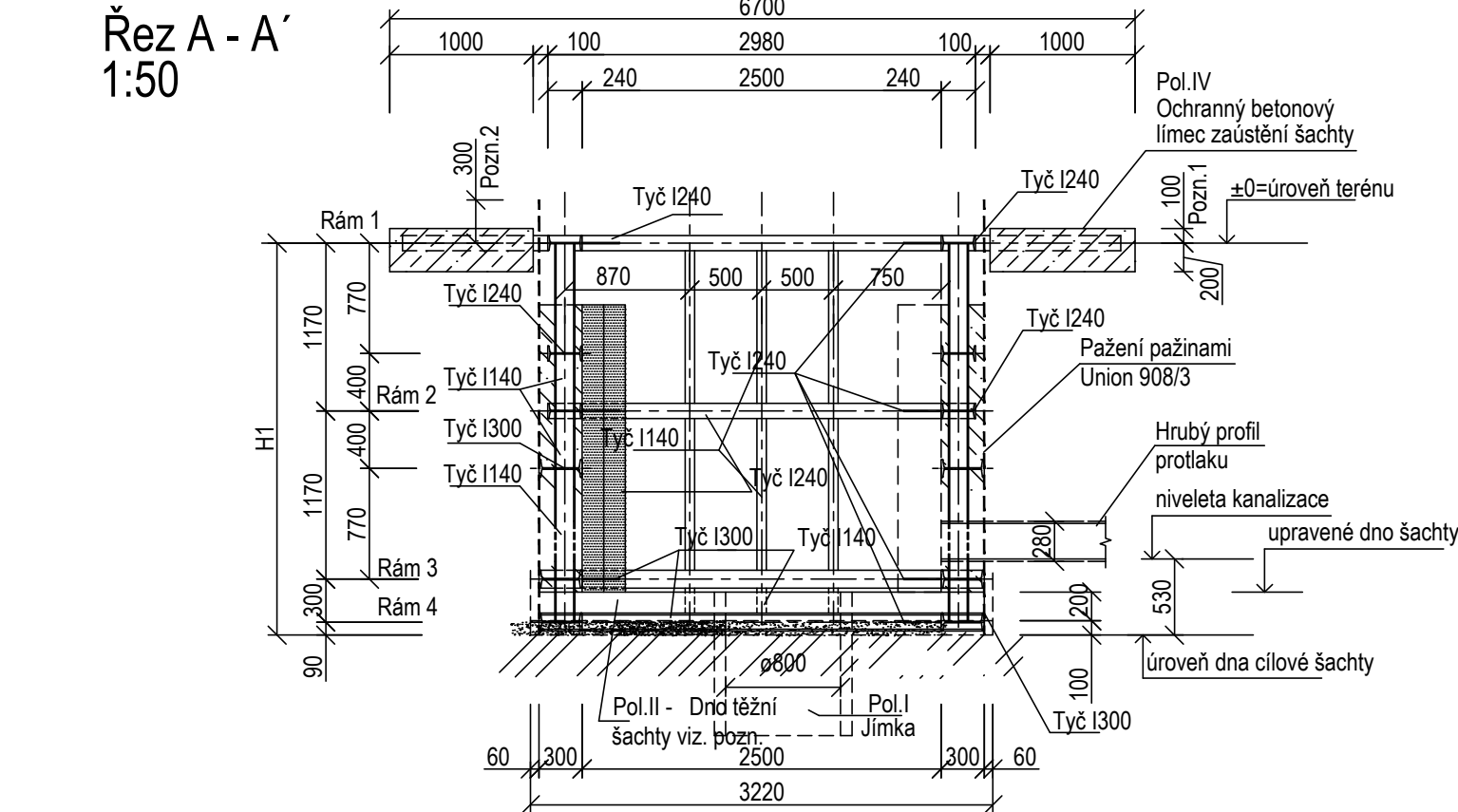
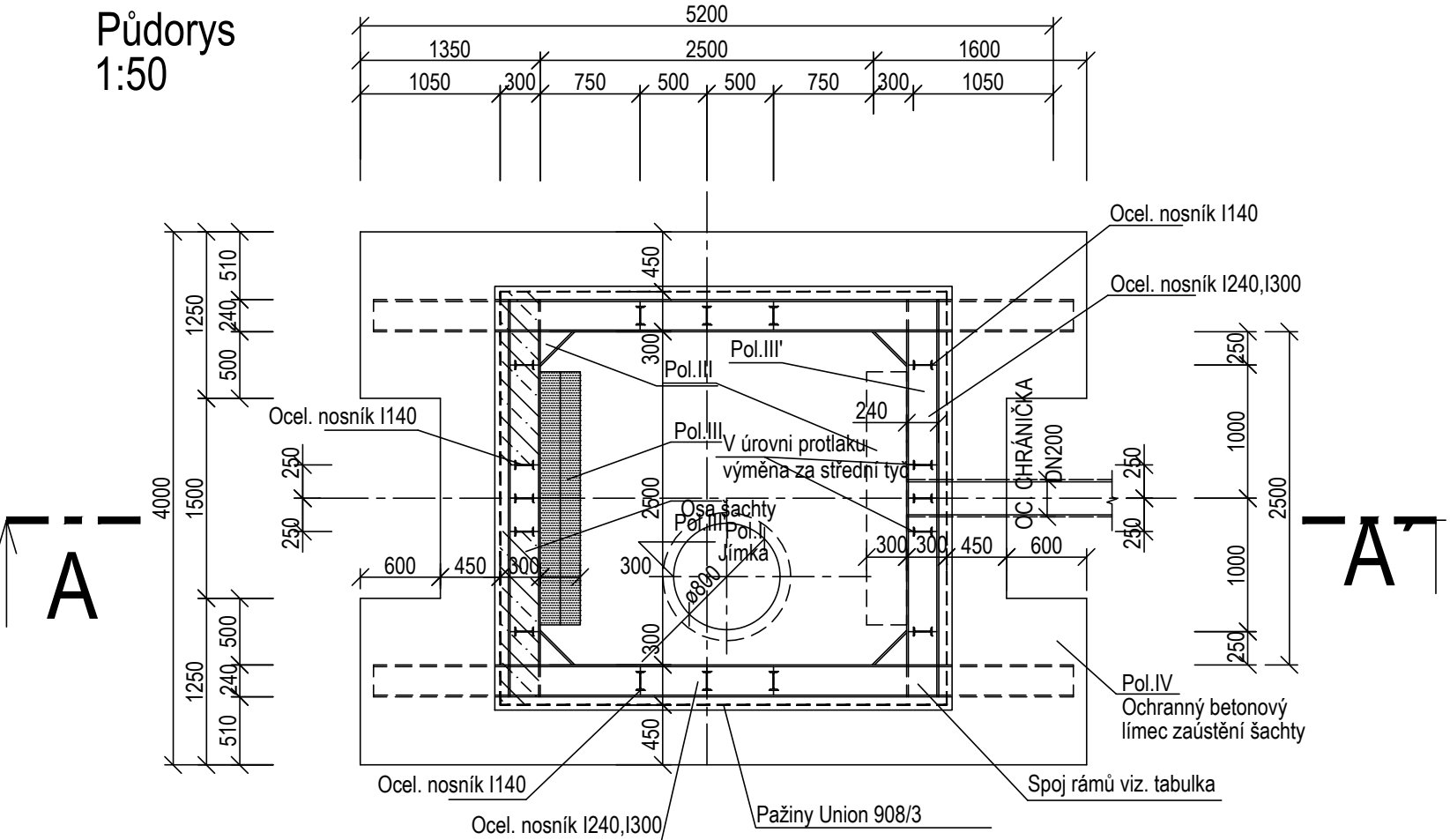


Vzorová startovací šachta - pažení

Startovací těžní šachta pro bezvýkopovou technologii



Poznámka:

Výškové, směrové a prostorové vedení kanalizačního sběrače, řešení kolizí, popř. přeložek stávajících sítí řeší navazující projektová dokumentace - Sweco Hydroprojekt, a.s.

Pol.4 - Pažiny UNION budou před zahájením ražby upáleny ve tvaru hrubého profilu protlaku.

Pol.I - Kruhová skruž studnová TBH 2-80, 1 ks.

Jímka Ø 0,8 m, hl.1,0 m, pro čerpání přítokových vod do prostoru těžní šachty po dobu ražby.

Pol.II - Konstrukce dna cílové šachty (vytahovací):

- dno stavební jámy po dobu ražby, bude upraveno silničními panely uloženými na hutněném šterkovém polištáři tl.150 mm a podkladním betonu tl.100 mm.

Pol.III + Pol.III' - Konstrukce opěrné stěny tlačné soupravy:

Pol.III - Opěrná stěna tlačné stanice bude tvořena prefa panely (2x2 IZD 37/10 rozm. 2000x1000x150 mm) celk.tl. 300 mm.

Prefabrikáty budou osazeny kolmo k ose protlaku. Po dokončení protlaku na jedné straně se prefabrikáty přesunou na stranu druhou a budou sloužit jako opěrná stěna tlačné stanice pro protlak v druhém směru.

Pol.III' - Ocelobetonový rošt ze zabetonovaných nosníků I300 a I240+C16/20 (B20~1,7m³). Ocelové rámy v prostoru za opěrnou stěnou budou zesíleny vložením rovin I300 a I240. Do bednění se osadí plast. nebo ocel. trubka min. DN450 pro umožnění průchodu tlačných trub DN400.

Pol.IV - Ochranný beton. límec zaústění šachty, C12/15 (B15) - 3,20 m³

Pozn.1 - Horní líc bude na straně provozované části komunikace zarovnáán do úrovně asfaltového krytu vozovky.

Pažení: (pažiny Union 908/3)

Průměrná váha pro pažení pro 1 startovací šachtu je 2400 kg.

Počet startovacích šachet - 10 ks.

Pozn.2 - Horní líc pažin Union bude vyveden cca. 0,3 m nad úroveň přilehlého terénu (komunikace)

Váha vyztužovací konstrukce startovací šachty:

Průměrná váha vyztužovací konstrukce pro 1 startovací šachtu je 2800 kg.

Počet startovacích šachet - 10 ks.

Výkopové práce: Kubatura výkopu

Těžitelnost zemin: Výkopy budou probíhat v proměnlivém zemním prostředí. Svrchní vrstvy tvoří navážky (redeponovaná humózní hlína tuhé konzistence), místy škvára, charakteru hlíny šterkovité s úlomky betonu.(V prostoru komunikace geolog. profil uzavírá kce. vozovky + asfalt. kryt, celk. tl.~0,7 m). Od úrovně 0,6-2,0 m se nachází převážně jíl s nízkou až střední plasticitou, tuhý. Pod úrovní 2,0 m se nachází jílovitý písek popř. písčitý jíl, tuhý.

Předpokládaná třída těžitelnosti zastižených zemin dle ČSN 73 6133 je I. třída.

Základní parametry startovací šachty

Těžní šachta Startovací	Světlé rozměry (mm)	Výšková úroveň terénu (m)	Niveleta kanaliz. (m)	Hl. těžní šachty (m)	Funkce těžní šachty	Dno šachty (m)
Ob18	2500 x 2500	293,25	290,71	3,04	startovací	2,54
Ob19	2500 x 2500	293,25	290,72	3,03	startovací	2,53
Ob22	2500 x 2500	293,90	291,10	3,30	startovací	2,80
Ob23	2500 x 2500	293,95	291,13	3,32	startovací	2,82
Ob24	2500 x 2500	294,58	291,38	3,70	startovací	3,20
Ob25	2500 x 2500	294,56	291,42	3,73	startovací	3,23
Ob25b	2500 x 2500	295,09	291,74	3,85	startovací	3,35
Ob25c	2500 x 2500	295,57	292,19	3,88	startovací	3,38
Ob26	2500 x 2500	295,69	292,38	3,81	startovací	3,31
Ob27	2500 x 2500	296,78	293,52	3,76	startovací	3,26
				Hrubý výlom (neupravené dno)		

VÝŠKOVÝ SYSTÉM: BALT P.V.

SOUŘADNICOVÝ SYSTÉM: S-JTSK

3			
2			
1			
REVIZE	POPIS	DATUM	SCHVÁLIL

Sweco Hydroprojekt a.s. divize Morava pracoviště Ostrava, Varenská 49, 730 02 Ostrava; ostrava@sweco.cz; www.sweco.cz				SWECO 	
VYPRACOVAL	-	HIP	Ing. Martin Jonšta	T. KONTROLA	Ing. Karel Hurt
PROJEKTANT	Ing. Martin Jonšta	ŘEDITEL DIVIZE	Ing. Martin Stojaspal	DATUM	07/2020
OBJEDNATEL	Město Petřvald, náměstí Gen. Vichěrka 2511, 735 41 Petřvald			KRAJ	Moravskoslezský
AKCE: <					

Tato dokumentace včetně všech příloh (s výjimkou dat poskytnutých objednatelem) je duševním vlastnictvím akciové společnosti Sweco Hydroprojekt a.s. Objednatel této dokumentace je oprávněn ji využít k účelům vyplývajícím z uzavřené smlouvy bez jakéhokoliv omezení. Jiné osoby (jak fyzické, tak právnické) nejsou bez předchozího výslovného souhlasu objednatele oprávněny tuto dokumentaci ani její části jakkoli využívat, kopírovat (ani jiným způsobem rozmnžovat) nebo zpřístupnit dalším osobám.

Poznámka: Podpisy zpracovatelů jsou připojeny pouze k výtisku číslo 01 nebo originálu přílohy (matrici).